

# Commission du personnel

## Présentation



### BUT DE LA COPER

Votre Commission du Personnel (COPER) existe par la volonté du Comité de l'ASLAE de resserrer les liens et la collaboration entre la Direction et le personnel.

Afin de cerner au mieux les nombreux défis rencontrés dans votre quotidien, chaque domaine d'activité est représenté dans cette Commission. (Niveaux tertiaire, secondaire, auxiliaire, intendance, administration et responsable)

### DOMAINES D'ACTIVITÉS

La Commission se veut principalement un organe de consultation et d'échange entre les membres du personnel et la Direction.

Elle est à même de vous guider en ce qui concerne :

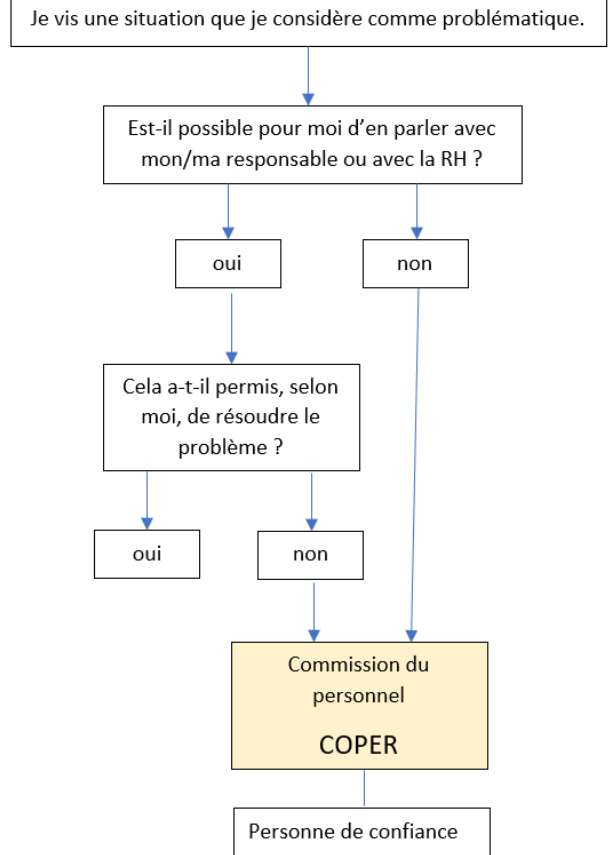
- Les conditions de travail
- La sécurité et la santé au travail
- Le climat de travail
- La communication et ses canaux

La COPER vous offre un soutien et une écoute dans un climat de respect et de confidentialité.



De gauche à droite :  
Isabelle (présidente), Linda, Cindy (vice-présidente),  
Tania, Vanessa (secrétaire), Laurence

### QUAND CONTACTER LA COPER ?



### COMMENT CONTACTER LA COPER ?

Remplir le formulaire (disponible sur le site de l'ASLAE)

L'envoyer par mail à :

[coper@aslae.ch](mailto:coper@aslae.ch)

ou

à un membre de la COPER en particulier  
(adresse mail sous chaque présentation)

## QUI NOUS SOMMES

### Isabelle Baud-Zoutter - Administration



Forte de 17 années passées au sein de la petite enfance sédunoise en tant que nurse puis de responsable de structure et actuellement en qualité d'adjointe administrative, j'ai une vision globale qui, je l'espère, permettra des échanges aisés et fructueux.

Contact : [i.baud@aslae.ch](mailto:i.baud@aslae.ch)

### Cindy Charbonnet - Intendance



Suite à la réussite de mon CFC de Gestionnaire en intendance, j'ai travaillé 3 ans dans le monde du handicap physique puis psychique. Je suis une personne qui est intéressée par tout ce qui touche au domaine de l'intendance car c'est un métier qui me passionne. Le domaine de l'intendance a été pour moi un choix suite à la découverte d'un métier très polyvalent et selon moi sans routine au quotidien. La commission du personnel est pour moi un projet qui peut permettre d'avancer tous ensemble dans une même direction et que chaque personne et chaque corps de métier puissent être entendu. Je suis une personne de nature ouverte à la discussion, je me renseigne en permanence sur l'avancée des techniques de notre métier.

Contact : [c.charbonnet@aslae.ch](mailto:c.charbonnet@aslae.ch)

### Vanessa Daven - Tertiaire



Auparavant opticienne, j'ai effectué ma reconversion professionnelle au sein de l'ASLAE.

Je suis une professionnelle en constante évolution, soucieuse de bien faire.

Intègre et empathique, je suis capable de remuer des montagnes pour une bonne cause.

Une précédente expérience professionnelle destructrice m'a permis de prendre conscience de l'importance de travailler dans un environnement professionnel sain, bienveillant et soutenant.

Je ferai tout mon possible pour répondre à vos attentes dans le cadre de cette nouvelle fonction.

Contact : [v.daven@aslae.ch](mailto:v.daven@aslae.ch)

### Laurence Tissières - Auxiliaire



Lorsque je suis revenue m'établir en Valais, c'est le domaine de l'accueil parascolaire, très éloigné de ma formation initiale, qui m'a offert une nouvelle

perspective professionnelle. Depuis douze ans, j'occupe un poste d'auxiliaire à l'UAPE Croqu'Notes de Bramois. J'apprécie de pouvoir y développer, au sein d'une équipe chaleureuse, mes qualités de créativité, de bienveillance, d'écoute et de disponibilité que je mets volontiers à votre disposition dans le cadre de la COPER.

Contact : [l.tissieres@aslae.ch](mailto:l.tissieres@aslae.ch)

### Linda Fontenla - Responsable



Je suis éducatrice de formation, ayant également le papier de FPP, j'occupe le poste de responsable au sein de la crèche Pirouette.

Mon parcours professionnel me permet d'avoir au quotidien une vision globale détaillée et critique des besoins pédagogiques, d'encadrement éducatif et de l'infrastructure indispensable pour le bon fonctionnement de notre métier.

Dans la vie je suis une personne dynamique, persévérante, polyvalente et créative.

Contact : [l.fontenla@aslae.ch](mailto:l.fontenla@aslae.ch)

### Tania Cenami - Secondaire



Assistante socio-éducative depuis 5 ans maintenant, j'ai eu la chance de travailler dans plusieurs types de structures de l'ASLAE et de toucher à tous les âges du domaine de l'enfance. Ce qui m'a permis

d'avoir une vision globale de différentes équipes et institutions. Je suis une personne très à l'écoute et empathique. Pour participer à l'amélioration du fonctionnement des structures d'accueil, je souhaite soutenir mes collègues par le biais de la COPER en traitant différentes thématiques, à l'aide des ressources de chacun et chacune, pour faire avancer les choses.

Contact : [t.cenami@aslae.ch](mailto:t.cenami@aslae.ch)